

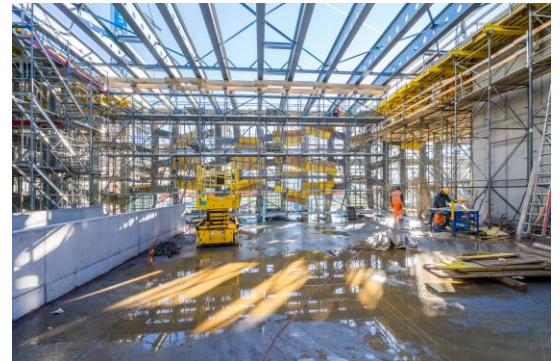
QCER, Rotkreuz



Projektbeschreibung Beim Quadra Canteen Extension Rotkreuz (QCER) handelt es sich um die Erweiterung des Roche-Personalrestaurants, welches im Jahr 2007 (unter Federführung Landis) seinen Ursprung genommen hat.

Die markante Fassadengestaltung ist eine Kombination vorgefertigter Elemente und Ortsbetonergänzungen. Der Zusammenschluss im Tragwerk wird über Schraubverbindungen und Spannkabeln sichergestellt.

Das Bauwerk besticht durch die eigenständige Architektur und den hochwertigen Baumaterialien.



Bauherr Roche Diagnostics International AG, Rotkreuz
Telefon +41 41 799 22 44

Architektur Scheitlin Syfrig Architekten, Luzern

Bauleitung DGA Baumanagement GmbH
Daniel Gasser, Telefon +41 41 790 04 04

Bauführer Christian Schuler

Polier Markus Hochstrasser

Werkvertragssumme CHF 3'000'000.-

Bauzeit Juli 2014 bis Januar 2015

Technische Daten	Beton	3'000	m ³
	Armierung	300	t
	Schalung	9'500	m ²