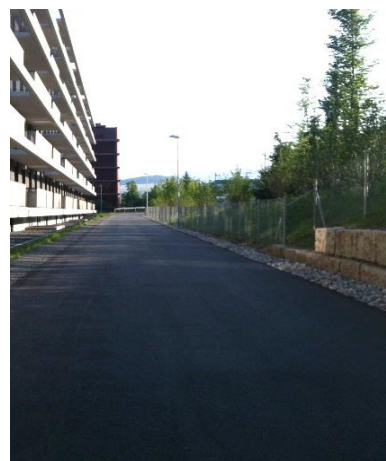


Radstrecke Nr. 33 Zug



Projektbeschreibung Winkelstützmauer aus vorgefertigten Elementen
Länge ca. 45m. Anschliessend Rad - Gehweg
mit Aushub, Altlastenentsorgung, Fundations-
schicht. Trag- und Deckschicht

Besonderheiten Arbeiten bei den SBB - Geleisen mit Sperrzeiten.
Umgebungsarbeiten Wohnüberbauung
ZugPoint. Winkelstützmauer aus Betonelementen
Gewicht ca. 2500kg/Stück.



Bauherr 1 Tiefbauamt Kanton Zug
Martin Küttel +41 41 728 53 30

Ingenieur Emch + Berger WSB AG Cham
Markus Strähler +41 41 748 79 26

Bauführer Betonarbeiten Roberto Ruggiero

Bauführer Verkehrswegebau Dalibor Duvnjak

Polier Betonarbeiten Martin Krummenacher

Polier Verkehrswegebau Patrik Motz

Bauzeit CHF 445'000

Technische Daten	Winkelstützmauer	45 m
	Aushub	1'550 m3
	Altlasten	550 to
	Fundationsschicht	1'100 m3
	ACT 22 N	200 to
	AC 11 N	85 to