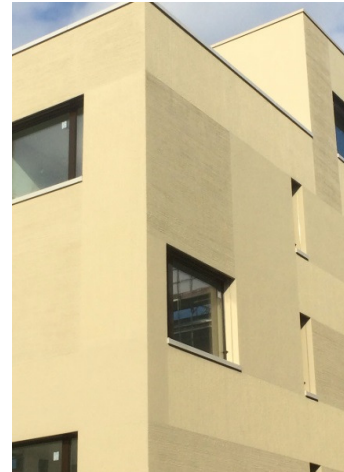


WUB Obermühleweid, 6330 Cham



Projektbeschreibung Neubau
Wohnüberbauung mit 3 Mehrfamilienhäuser

Besonderheiten "Deckbeschichtung an Fassade modellieren"
Die Fassade besteht aus einer hochwertigen Wärmedämmung 240 mm, Grundputz 5-6 mm und einer Netzeinbettung von 3-4 mm. Deckschicht mit Strukturwechsel. Die einzelnen Felder wurden mit der Bürste horizontal, vertikal oder abgerieben nach Angabe des Architekten gestalterisch eingesetzt.



Bauherr Seewarte Zentralschweiz AG

Bauleitung Hammer Retex AG Cham
Hanspeter Hug
Telefon +41 41 785 18 51

Bauführer Toni Garcia

Polier Fabio Leggiero

Werkvertragssumme 1933220.--

Bauzeit Mai 2014 bis April 2015

Technische Daten	Hi-Compact	6'211 m ²
	Dämmdicke	240 mm
	Lambdawert	0.023 W/mK
	Deckputz	6.0 mm
	zweimaliger Anstrich ohne Biozide	3'158 m ²

LANDISBAU

Wir bauen die Zukunft. Seit 1759.