

Aglaya Suurstoffi Wohnturm, Rotkreuz



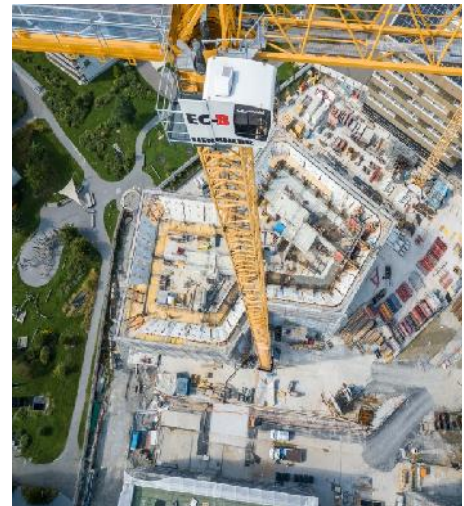
Projektbeschreibung

Das erste Schweizer Gartenhochhaus "Aglaya" ist ein Wohn- und Geschäftsgebäude.

Massivbauweise Stahlbeton mit anspruchsvoller Tragkonstruktion. In den reduzierten Sockelgeschossen befinden sich Büroräumlichkeiten. In den Obergeschossen sind Wohneinheiten zwischen 2 1/2 - bis 5 1/2 - Zimmer Maisonette-Wohnungen anzutreffen. Die wechselnden Auskragungen und die innovative Gestaltung der Aussenbereiche sind besonders erwähnenswert.

Das Aufteilungsgeschoss dient als Technik-, Keller und statisch gesehen als Gurtgeschoss.

Die sternförmig angeordneten Spannkabel ziehen die auskragenden Kräfte im Zentrum zusammen.



Bauherr	Zug Estates AG, Zug
Architekt	Ramser Schmid Architekten GmbH, Zürich
Bauleitung	S+B Baumanagement AG, Steinhausen
Telefon	+41 41 726 05 05
Bauführer	Stefan Fleischli
Polier	Peter Mattmann, Christian McMinn Ivo Inderbitzin und Andreas Inglin
Werkvertragssumme	CHF 15'500'000
Bauzeit	Dezember 2016 bis Oktober 2018

Technische Daten	Beton	17'000 m ³
	Armierung	2'500 t
	Schalung	60'500 m ²