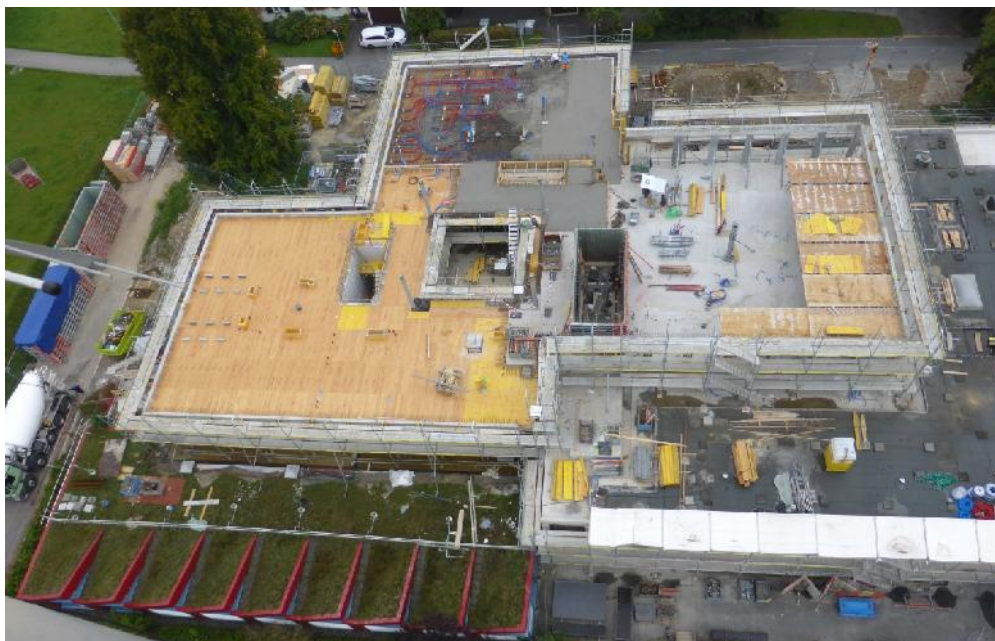


Um-Neubau Schulhaus Ehret, 6331 Hünenberg



- Projektbeschreibung** In bestehendes Kellergeschoss Treppenhauskerne einbauen.
Neubau mit 3 Sichtbeton Treppenhauskernen erstellen EG bis 3. OG.
Innen Atrium mit Sichttreppen rund
Tragwerksverstärkungen im Bestand mit CFK Lammellen
- Besonderheiten** Micropfähle mit Leerbohrung ab EG durch UG gebohrt
Zugang zur Turnhalle musste immer gewährleistet sein



Bauherr 1 Einwohnergemeinde Hünenberg
Telefon +41 41 784 44 44

Bauleitung Bossard und Partner AG Zürich
Telefon +41 43 456 81 56

Bauführer Markus Trachsel

Polier Josef Imhof

Werkvertragssumme CHF 3'500'000

Bauzeit März 2014 bis März 2015

Technische Daten	Beton	1'500 m ³
	Beton Abbruch	350 m ³
	Aushub	550 m ³